



Este libro Guía fue realizado por la Fundación Unión Autismo y Neurodiversidad, FUAN y la Corporación Autismo Viña del Mar, con el patrocinio de Federación Nacional de Autismo, FENAUT y EA Femenino Chile.

Se trata de una iniciativa financiada por el Servicio Nacional de la Discapacidad, Senadis.

Sus autoras son Chantal Garay Soto, Periodista y Presidenta de la Federación Nacional de Autismo, FENAUT, Dra. Valeria Rojas Osorio, Neuropediatra, cofundadora de la Fundación Unión Autismo y Neurodiversidad FUAN, y Gabriela Verdugo Weinberger, Periodista y Escritora, cofundadora de la Fundación Unión Autismo y Neurodiversidad FUAN.

Este libro Guía está dedicado a personas autistas y familias, así como para profesionales de apoyo de la salud y de la educación.

El libro “Guía de Diagnóstico y Apoyos Tempranos en el Espectro Autista”, contiene información para entregar apoyos a niñas y niños entre cero y seis años.



A continuación, te explicamos los contenidos que encontrarás en cada sección del libro:

1 Introducción

En esta Guía se entregan datos sobre el Autismo en Chile. También se señala, que existen tres niveles de apoyo que pueden presentar las personas autistas:

Nivel 1 Requiere apoyo

Nivel 2 Requiere apoyo sustancial

Nivel 3 Requiere apoyo muy sustancial

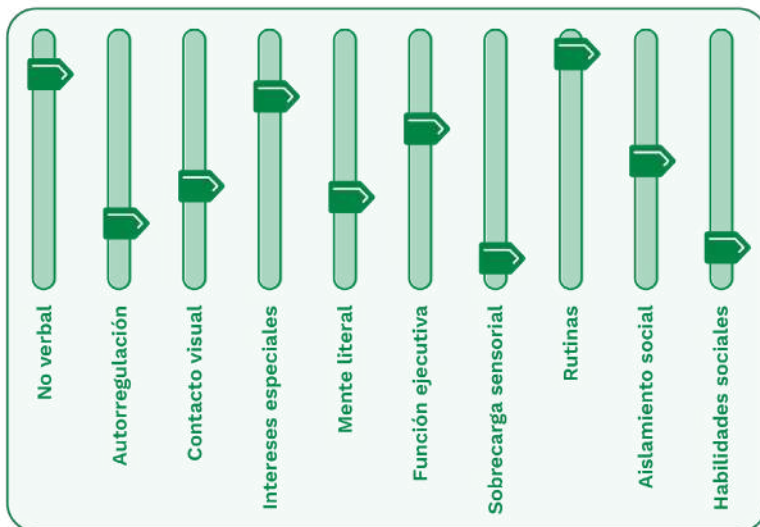
2 Aclarando información sobre el Autismo / Derribando mitos

En este capítulo encontrarás frases que las personas autistas escuchan en su entorno y que entregan una idea equivocada sobre el Autismo.

La gente piensa que el Espectro Autista es así



Pero es más como esto





3 Prevalencia

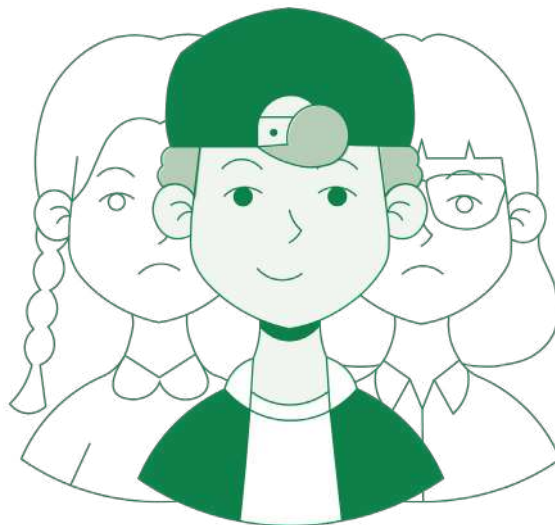
Aquí encontrarás cifras de cuántas personas autistas hay en Estados Unidos y en Europa, y las cifras reconocidas por la Organización Mundial de la Salud.

4 Diagnóstico Temprano

Podrás aprender sobre la importancia de obtener un diagnóstico lo más pronto posible y las edades en las que suelen recibirse.

5 Diagnóstico en niñas

Aquí se aborda desde una perspectiva de género, cómo por años se han invisibilizado las niñas dentro del Espectro Autista.



6 Detección Temprana

Refuerza la importancia de buscar diagnóstico lo más pronto posible cuando se detectan señales.

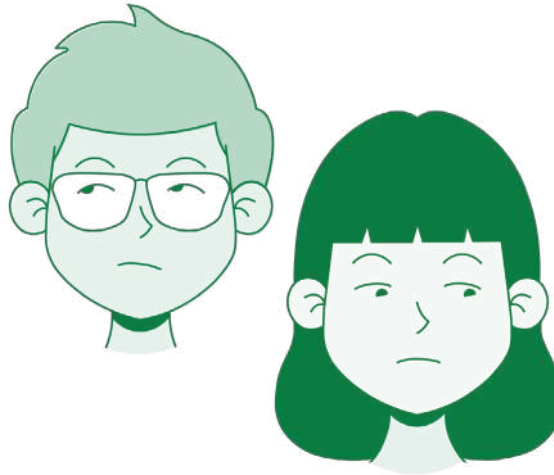
7 Recomendaciones sobre señales a las que debemos atender

Se explican las señales que se pueden observar en niños y niñas, de acuerdo a su desarrollo, a los 12 meses y a los 18 meses de edad.



8 Contacto visual

En esta parte del texto, podrás leer sobre las causas que explican por qué una persona autista no mira a los ojos y lo difícil que puede resultar mantener el contacto visual.



9 Atención conjunta

Aquí se explica la importancia de compartir el interés en objetos y experiencias entre dos personas para comunicarse.



10 Variantes del desarrollo

Es importante que las familias y las personas cuidadoras estén atentas, y que consulten con un profesional especialista si notan alguna característica preocupante en las variantes del desarrollo.

Ecolalia - Estereotipias - Rituales



● Ecolalias

La Guía explica qué son las ecolalias y cómo se pueden detectar en los niños y niñas con diagnóstico de Espectro Autista.

Las ecolalias son repeticiones de palabras, frases y sonidos.



● Estereotipias o Movimientos Estereotipados

Aquí encontrarás la explicación de qué son los movimientos estereotipados y la importancia de ellos en la regulación de las personas autistas.

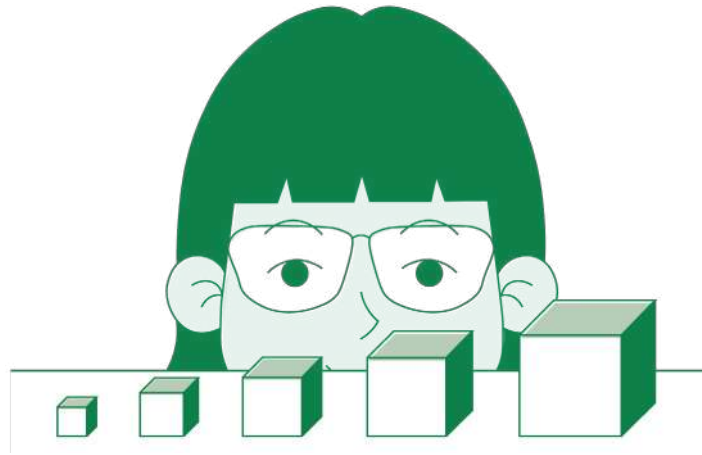
La estereotipia es la repetición de un movimiento, acción o gesto.





● Rituales

Las rutinas, para muchas personas autistas, pueden ser una forma de autorregulación.



11 ¿Cómo observar y pesquisar estas señales?

Se entregan orientaciones a las familias y al personal de salud para detectar las señales en los niños y niñas autistas.

12 ¿Qué hacer ante la sospecha de Autismo?

Se profundiza dónde ir y qué hacer cuando hay sospecha de Autismo.

13 ¿Qué ocurre en el proceso de diagnóstico?

Se anticipa lo que puede hacer una familia cuando consulta con profesionales especialistas de la salud.



14 Aprender más sobre M-Chat-R/F

Se facilitan unos códigos QR para escanear y poder leer el cuestionario M-CHAT-R/F que ocuparían para la evaluación de un hijo o hija.



En el siguiente código QR está el Test íntegro en español.



En el siguiente código QR está disponible el test en creole.

● Ejemplo basado en extracto de M-CHAT-R/F:

CUESTIONARIO	SI	NO
¿Alguna vez se ha preguntado si su hijo es sordo?	✓	
¿A su hijo/a le gusta subirse a cosas? (Por ejemplo: a una silla, a una escalera o a un resbalín?)	✓	
¿Su hijo/a muestra interés en otros niños? (Por ejemplo: mira con atención a otros niños, les sonríe o se les acerca)		✓

15 Recomendaciones para profesionales de la salud

Se entregan orientaciones al personal de la salud, en especial en la aplicación del test M-CHAT-R/F.

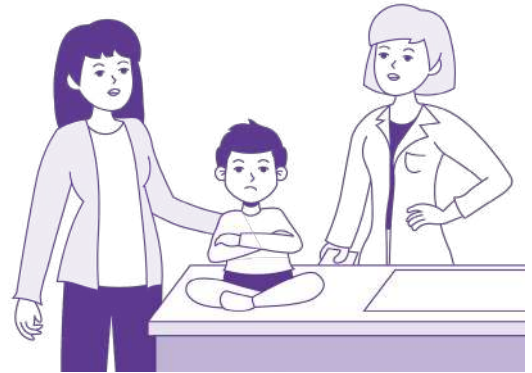


16

Anamnesis en diagnóstico temprano en EA

Se explica qué es una anamnesis y cómo se aplica en el diagnóstico.

La anamnesis es cuando el o la profesional de la salud le hace preguntas a la familia para conocer mejor al paciente.



17

Estimulación Temprana / Recomendaciones para familias y para profesionales de la salud y educación

En esta parte de la Guía se brindan orientaciones para profesionales de la salud y de la educación, así como también para las familias.

● Rol de la Familia en el Desarrollo de la Infancia

Aquí encontrarás contenidos sobre la importancia de las familias en una positiva calidad de vida de las niñas y niños autistas.





18 **Aprendiendo sobre Autismo tras recibir el diagnóstico**

En la Guía se explica que las personas autistas no están rotas, sino que son diferentes. Y que una vez recibido el diagnóstico se abre un horizonte de oportunidades para trabajar y aprender junto a la niña o niño autista.



19 **Atención Temprana**

En esta parte de la Guía se reconoce la importancia de entregar apoyos pertinentes en los primeros años de vida.

La Atención Temprana aumenta las habilidades de juego de los niños y niñas, sus capacidades, así como el deseo de interacción con otras personas.

20 **Importancia de los Modelos Naturalistas de Estimulación Temprana**

Aquí se explica que todos los apoyos que se entregan, tienen a las niñas y niños autistas como protagonistas, participando activamente de sus progresos.

● **¿Cómo estimular la comunicación con estrategias naturalistas?**

En la Guía se entregan orientaciones para trabajar desde estos modelos respetuosos de las personas autistas.

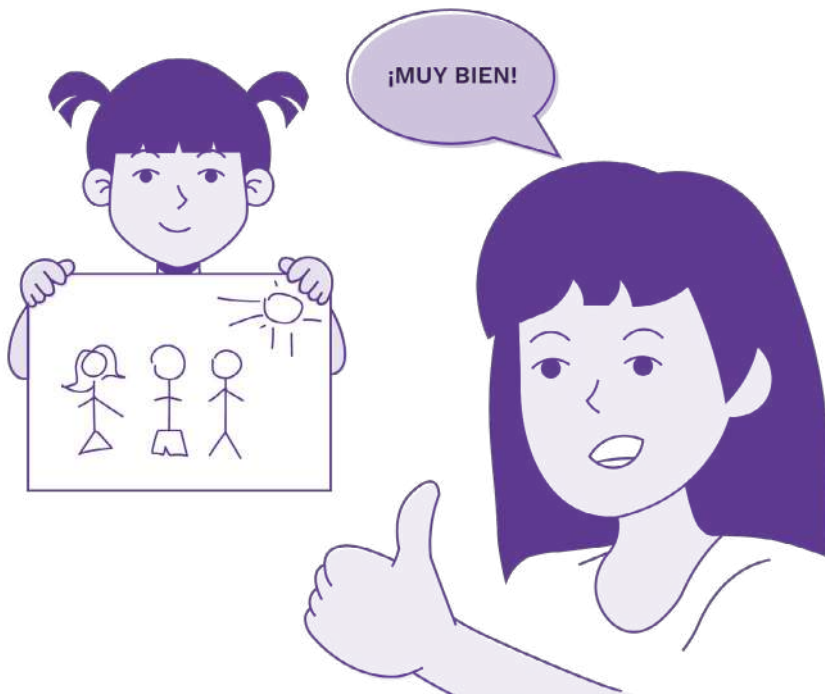




21

Ideas para estimular socialmente a niñas y niños

Aquí podrás encontrar sugerencias sobre refuerzo positivo, hacer pausas entre tareas y otras estrategias.



22

Estimulación Socio Comunicativa

En esta parte de la Guía podrás encontrar contenidos sobre tres funciones comunicativas:

Atención Conjunta.

Interacción Social.

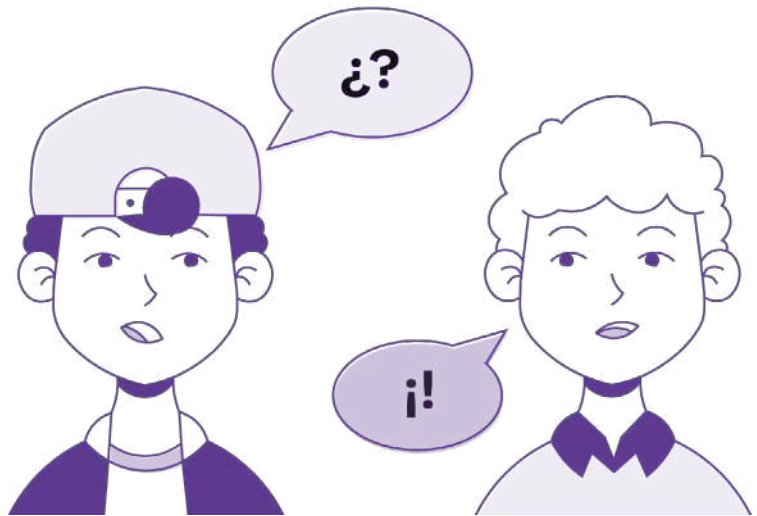
Regulación de la Conducta.

Es importante adaptar el trabajo de estas funciones comunicativas, con las necesidades individuales de cada niño o niña autista.



- **Comunicación**

Aquí se recomienda que el niño o niña aprenda a escuchar y responder a los gestos y palabras de los demás.



- **Desarrollar el Juego en Infancias Autistas**

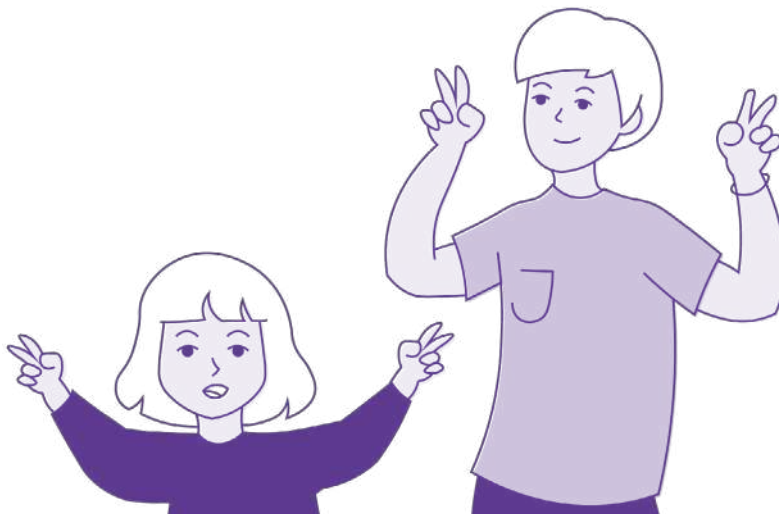
Los juegos deben adaptarse a las necesidades individuales de cada niño o niña y ser diseñados para ser divertidos y atractivos, respetando sus particularidades.





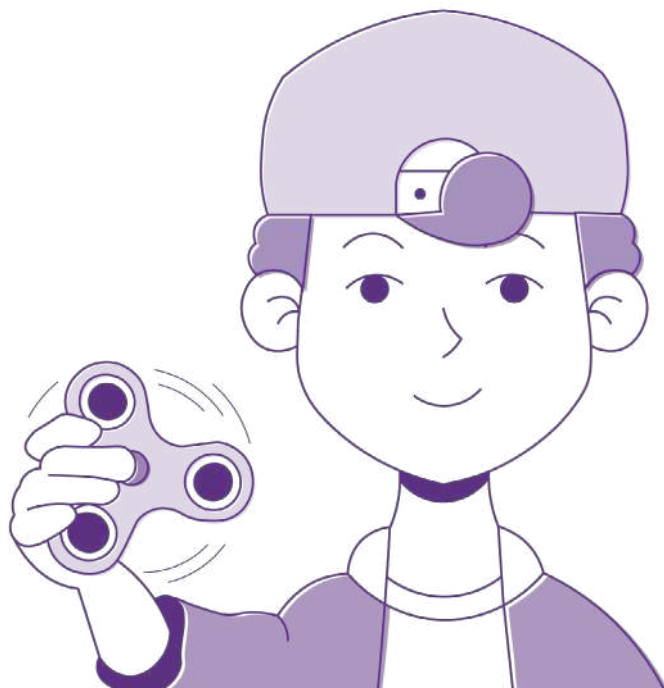
● Desarrollo de la imitación

Para trabajar la imitación es importante respetar las características de cada niña y niño autista.



23 Consideraciones sobre la acción comunicativa y Autismo

Las personas autistas se pueden comunicar de maneras diferentes; y eso hay que respetarlo.





24 Reflexiones Finales

En esta parte, podrás revisar las reflexiones de las autoras autistas de esta Guía. Ellas explican lo importante que es respetar los derechos de las personas autistas.



25 Anexo

● Apoyos Visuales para la Comunicación

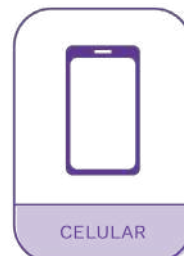
En esta parte de la Guía se entregan orientaciones sobre las formas de comunicación que pueden trabajarse con las personas autistas:

Apoyos Visuales.

Dispositivos de Asistencia para la Comunicación.

Historias Sociales.

Pictogramas.





● Diferencias Sensoriales

Se profundiza en los distintos perfiles sensoriales que existen en las personas autistas y se entregan ejemplos de ellos.



GUSTO



VISTA



OLFATO



PROPIOCEPCIÓN



TACTO



AUDICIÓN



VESTIBULAR



INTEROCEPTIVO

● Recomendaciones para Familias y Cuidadores/as: Cuándo y cómo hablar de autismo con tu hijo o hija.

Entrega orientaciones sobre cuándo es el mejor momento para hablar de Autismo con tu hija o hijo. Y también se explica, que hay que respetar el derecho de la persona a conocer su propio diagnóstico.

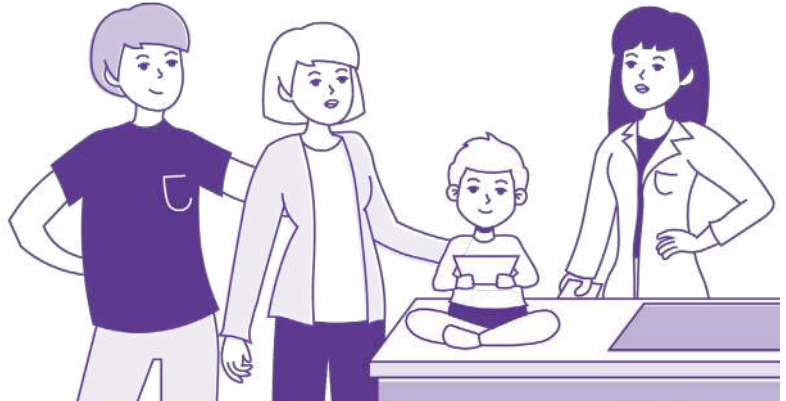
● ¿Cómo y Cuándo Informar sobre el Diagnóstico en Establecimientos Educativos?

El diagnóstico de Autismo es reservado; dependerá de cada familia y de cada niño o niña, si se desea hablar sobre esto con la comunidad educativa.



● ¿Quién Emite el Diagnóstico de Autismo?

El libro Guía indica que en Chile, el diagnóstico de Autismo lo emite un o una profesional Psiquiatra o Neuropediatra.



● ¿Qué Profesionales Pueden Brindar Apoyos Especializados a Niñez Autista?

Médicas o Médicos Psiquiatras.

Neurólogos o Neurólogas.

Psicólogas o Psicólogos.

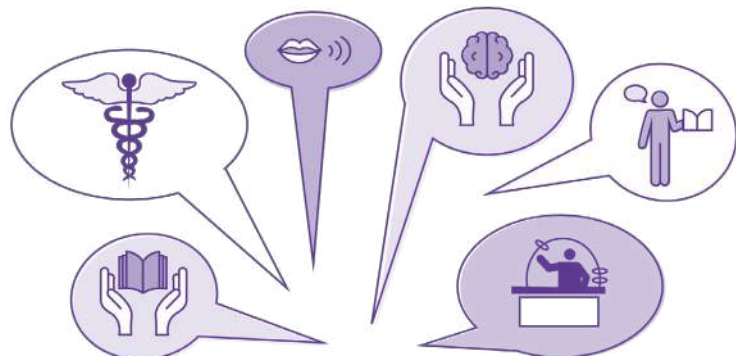
Fonoaudiólogas o Fonoaudiólogos.

Educadoras o Educadores Diferenciales.

Terapeutas Ocupacionales.

Psicopedagogas o Psicopedagogos.

Profesionales de la salud y educación especializados en Autismo tales como docentes, nutricionistas u otros.





26 **Glosario**

Se definen palabras que son desconocidos cuando se está empezando a aprender sobre Autismo.

27 **Referencias Bibliográficas**

Se citan libros e investigaciones que fueron revisados para construir este libro Guía.

Esta Guía llega a tus manos gracias al trabajo colaborativo de **Fundación Unión Autismo y Neurodiversidad FUAN**, **Corporación Autismo Viña del Mar**, **Federación Nacional de Autismo, FENAUT** y **Fundación EA Femenino Chile**.

ISBN 978-956-09237-1-4



Financia: Servicio Nacional de la Discapacidad – SENADIS

Financia



Patrocinan



© Logo europeo de la lectura fácil.
Más información en www.easy-to-read.eu