

GUÍA FUAN

Cómo afrontar el bullying con estudiantes autistas: Recomendaciones para comunidades educativas y familias.

En España, el 58% de estudiantes autistas declaran sentirse desplazados y excluidos en el entorno escolar. (Fuente: Universidad de Tarragona, estudio EPINED, 2024)

En Finlandia, el 46% declaran haber sido víctimas de bullying. (Junttila, M., Kielinen, M., Jussila, K. et al. 2023)

En Chile no existen datos al respecto.



GUÍA

**Cómo afrontar el bullying:
Recomendaciones para comunidades educativas.**

QUÉ ES EL BULLYING

Puede implicar:

- **Insultar.**
- **Burlarse.**
- **Difundir rumores.**
- **Ignorar o dejar de lado.**
- **Amenazar o humillar.**
- **Empujar, tirar, golpear, patear u otros actos físicos.**

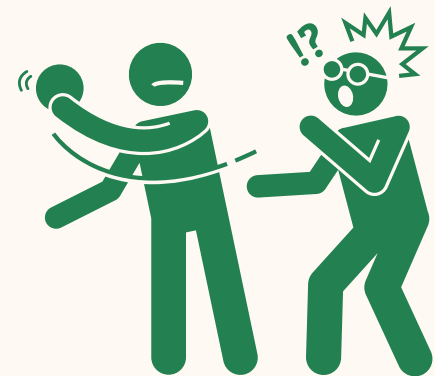


GUÍA

Cómo afrontar el bullying:
Recomendaciones para comunidades educativas.

QUÉ ES EL BULLYING

- **Arrebatatar elementos personales.**



- **Ciberbullying: acoso a través de redes sociales, correos electrónicos, sitios web, juegos en línea, mensajería instantánea.**

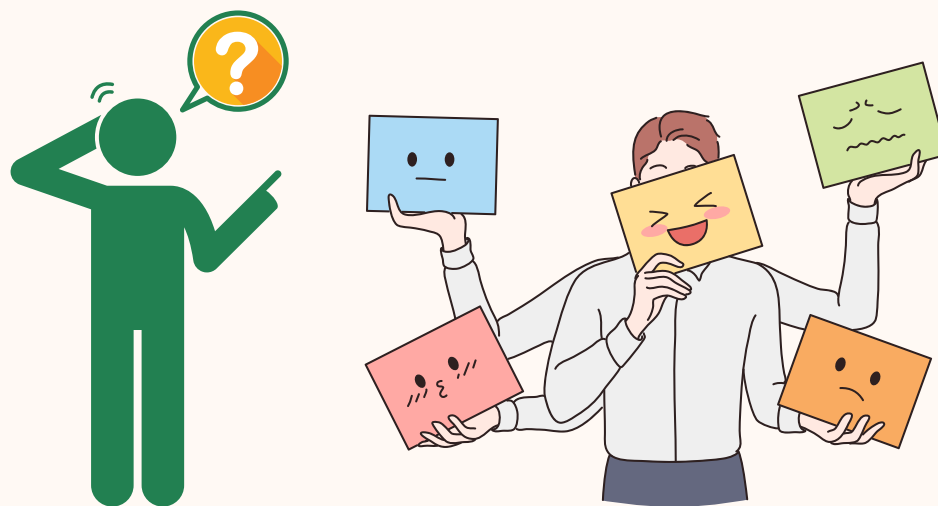


GUÍA

Cómo afrontar el bullying:
Recomendaciones para comunidades educativas.

ESTUDIANTES AUTISTAS SON MÁS VULNERABLES

* Les puede resultar difícil y/o desafiante analizar el comportamiento de otras personas, interpretar las expresiones verbales, así como las corporales y/o faciales y comprender lo que otra persona está expresando, pensando y/o sintiendo.



GUÍA

Cómo afrontar el bullying:
Recomendaciones para comunidades educativas.

ESTUDIANTES AUTISTAS SON MÁS VULNERABLES

* Les resulta difícil y desafiante el formar y mantener amistades, lo que les puede dejar socialmente aislados.



* Sus conductas y características autistas podrían no ser comprendidas (por falta de información) y sufrir acoso y/o exclusión.



GUÍA

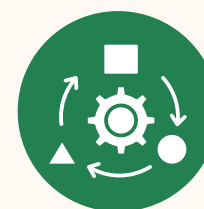
Cómo afrontar el bullying:
Recomendaciones para comunidades educativas.

CÓMO AYUDAR A ESTUDIANTES AUTISTAS

✓ Educar, generar conciencia y aceptación sobre el Autismo y la neurodivergencia en la comunidad educativa.



✓ Brindar apoyo durante los momentos no estructurados, como en los recreos y en el almuerzo. Si es necesario incorporar ajustes.

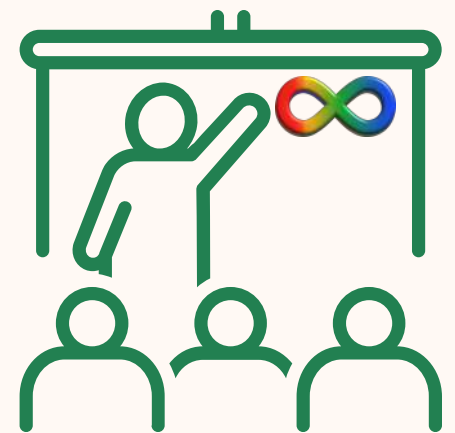


GUÍA

Cómo afrontar el bullying:
Recomendaciones para comunidades educativas.

CÓMO AYUDAR A ESTUDIANTES AUTISTAS

✓ **Garantizar que todo el equipo docente, paradocente y administrativo de la comunidad educativa tenga conocimientos sobre Autismo desde un enfoque de Derechos Humanos.**



GUÍA

Cómo afrontar el bullying:
Recomendaciones para comunidades educativas.

✓ **Tener una política de resolución de conflictos que fortalezca a la comunidad educativa como un espacio de bienestar, sin exclusiones.**



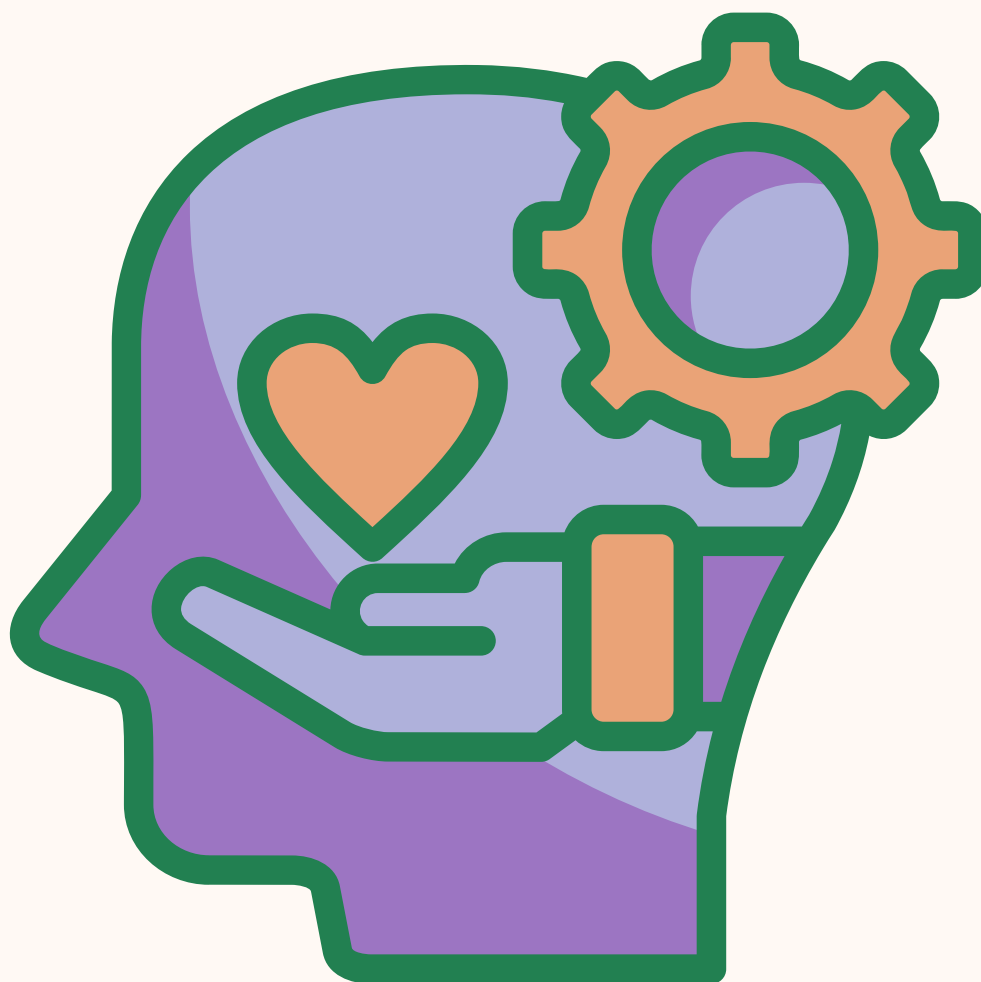
✓ **Contar con protocolos conocidos y validados por todo el equipo pedagógico y administrativo, el Consejo Escolar y estudiantes, que permitan resolver conflictos y que promuevan acciones relacionadas con la empatía y el buen vivir.**



GUÍA

Cómo afrontar el bullying:
Recomendaciones para comunidades educativas.


- ✓ **Ser parte de una comunidad educativa que previene el bullying, permite aprender sobre respeto y empatía social.**




GUÍA

Cómo afrontar el bullying:
Recomendaciones para comunidades educativas.

SEÑALES PARA PONER ATENCIÓN

 Llegar a casa con ropa, o artículos personales sucios, dañados, rotos o faltantes, con heridas y/o moretones.




 No querer asistir a la escuela y/o expresar excusas para no ir a clases.




GUÍA

Cómo afrontar el bullying:
Recomendaciones para comunidades educativas.

SEÑALES PARA PONER ATENCIÓN

 **Estar con altos niveles de estrés y/o ansiedad, triste, infeliz, con decaimiento.**



 **Expresar mayor dificultad para concentrarse y realizar labores escolares.**



GUÍA

Cómo afrontar el bullying:
Recomendaciones para comunidades educativas.

⚠️ Mostrar un aumento o cambio en el comportamiento obsesivo/repetitivo, que afectan la Calidad de Vida.




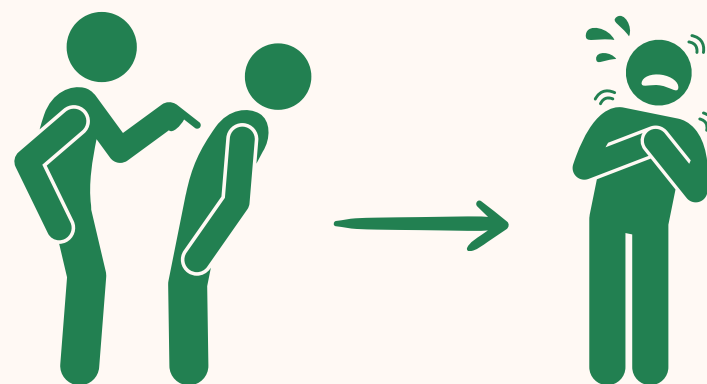
⚠️ Cambios repentinos de comportamiento, dificultad para dormir o conductas disruptivas no observadas.




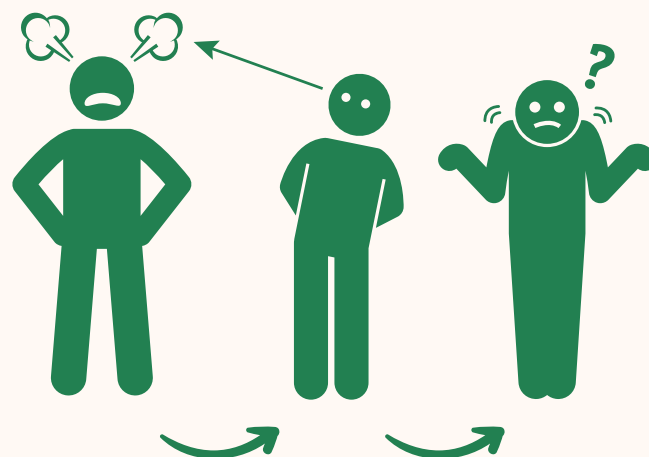
GUÍA

Cómo afrontar el bullying:
Recomendaciones para comunidades educativas.

 **Imitación de los actos de bullying en casa, intimidando a integrantes del grupo familiar.**



 **Podría ser que no se esté comprendiendo la situación de acoso y/o violencia, que se está viviendo; y se imita, en la búsqueda de entenderla.**



GUÍA

Cómo afrontar el bullying:
Recomendaciones para comunidades educativas.

EFECTOS DEL BULLYING

✓✓✓ **Estudiantes autistas que sufren acoso pueden presentar:**

❗ **Problemas y cambios de conducta.**



❗ **Pérdida de habilidades ya adquiridas.**



❗ **Baja autoestima.**



❗ **Falta de concentración, ansiedad y/o depresión.**



GUÍA

Cómo afrontar el bullying:
Recomendaciones para comunidades educativas.

RECOMENDACIONES



Quizás sea necesario fortalecer la autoestima en casa. Elogiar trabajos específicos o buenos días en la escuela puede ayudar.



Puede ser útil hacer un libro o tablero de logros con fotografías y/o pictogramas para ese reforzamiento positivo.



GUÍA

Cómo afrontar el bullying:
Recomendaciones para comunidades educativas.



En algunos casos se podría necesitar apoyo profesional como psiquiatra y/o psicólogo/a.



Es recomendable solicitar apoyo con profesionales de la comunidad educativa. También puede ser útil pedir apoyo en agrupaciones de familias autistas, como aquellas que hacen parte de la Federación Nacional de Autismo, FENAUT.



GUÍA

Cómo afrontar el bullying:
Recomendaciones para comunidades educativas.

QUÉ HACER ANTE VULNERACIONES DE DERECHOS



Es posible denunciar y/o pedir orientación en:

- ✓ **La Superintendencia de Educación.**
- ✓ **Defensoría de la Niñez.**
- ✓ **Oficina Local de la Niñez, OLN.**
- ✓ **Oficina Local de Protección de Derechos y/o a la Municipalidad.**



GUÍA

Cómo afrontar el bullying:
Recomendaciones para comunidades educativas.

✓ **Programa de la Corporación de Asistencia Judicial: Línea de Representación Jurídica de Niños, Niñas y Adolescentes, “La Niñez y Adolescencia se Defienden.”**

✓ **Juzgado de Policía Local.**

✓ **Programa de Acceso a la Justicia a través del Sistema Integral de Atención Ciudadana, SIAC: Red constituida esencialmente por las Corporaciones de Asistencia Judicial.**



RECUERDE

✔ Utilizar historias sociales, cómics, pictogramas (imágenes que facilitan la comunicación aumentativa, la accesibilidad y anticipación), podría facilitar el abordar y analizar una situación vivida y trabajar de manera conjunta en soluciones y reparaciones para una mejor Calidad de Vida.



El derecho a la educación debe ser una garantía y una forma de vivir en sociedad, sin exclusiones.



Esta Guía ha sido elaborada usando como fuente los lineamientos sobre cómo lidiar con el acoso publicados por la National Autistic Society de Reino Unido.

**Material preparado por la Unidad de Estudios de FUAN.
Marzo 2025.**

